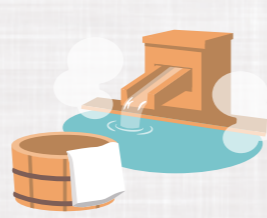




館山寺温泉おすすめ

宿・ホテル & 日帰り温泉



あらしのやかた 嵐の館

2024年6月オープン。全室浜名湖を一望でき、オーダー注文の食べ放題本格中華のご提供。

館山寺町279 ☎053-523-6684



かい えんしゅう 界 遠州

日本一の茶処で浜名湖の景色を楽しむ温泉旅館。プライベート感を重視しごゆっくりお寛ぎいただけます。

館山寺町399-1 ☎050-3134-8092(界予約センター)



かれん はまなこ ういず どつく KAREN 浜名湖 with Dog

リニューアルオープンした浜名湖が一望できるドッグホテル。日帰り入浴も可能(お問い合わせください)

呉松町1768-1 ☎053-543-9011



さんすいかん きんりゅう 山水館欣龍

きめ細やかなサービスを心がけている料理自慢の宿。

館山寺町2227 ☎053-487-0611



さんろいやるほてる はまなこ サンロイヤルホテル浜名湖

浜名湖の畔に建ち、大浴場やロビーから浜名湖を望める。夕景温泉旅館。

館山寺町3302 ☎053-487-0711



ときわすれ かいがいてい 時わすれ 開華亭

7種のお風呂と季節の会席料理で時をわすれるおもてなし。

日帰り入浴:11:00~15:00(不定休)

館山寺町412 ☎053-487-0208



はなさきのゆ 華咲の湯

手ぶらでOK。お食事処やリラクゼーションも充実した日帰り温泉施設。1日のんびりお過ごしください。

館山寺町1891 ☎053-487-0001



わんわん ぱらだいす はまなこ わんわんパラダイス 浜名湖

愛犬同伴ホテル、ドッグラン有り。ドッグパーク外来利用可。

館山寺町260-1 ☎050-5443-6483



ほてるうえるしーずん はまなこ ホテルウェルシーズン浜名湖

さりげないおもてなしと温泉・料理自慢のリゾートホテル。日帰り温泉「華咲の湯」併設

館山寺町1891 ☎053-487-1111(予約センター)



ほてる きくすいてい ホテル 鞆水亭

湖を望む展望露天風呂が人気。貸切露天風呂もあり。日帰り入浴:12:00~20:00(不定休)

館山寺町398 ☎053-487-0531



かんざんじ ほりえのしょう かんざんじ 堀江の庄

堀江城陣屋跡に建てられた白い壁の宿。

館山寺町2061 ☎053-484-2111



りょかん ふじや 旅館ふじや

浜名湖が一望でき、夕日美しいこじんまりとした旅館。

館山寺町2268 ☎053-487-0204



お食事・飲み処



うなぎごはんしょくぼう かんざんじえん
うなぎ湖畔食房 館山寺園
館山寺町2229
☎053-487-0628
平日11:00~15:00
土日祝11:00~19:00
火曜(祝日は営業)

うなぎ・わしよくどころ まつのや
うなぎ・和食処 松の家
館山寺町2306-4
☎053-487-0108
10:30~
材料がなくなり次第終了
火曜・不定期月火連休あり

てうちうどん ごんた
手打ちうどん権太
館山寺町2303-3
☎053-487-5335
11:00~14:30/17:00~19:30
(木曜は11:00~14:30のみ営業)
なし
(木・金はカレーうどん専門店営業)

いざや おしどり
居酒屋 おしどり
館山寺町2292-1
☎053-487-0404
18:00~24:00
月曜・火曜

うなぎよじどころ はまのき
うなぎ食事処 浜乃木
館山寺町2221-1
☎053-487-0010
11:00~16:00(LO15:15)
火曜

うなげ
うな修
館山寺町3284-3
☎053-487-2438
平日11:00~14:00
土日祝11:00~15:00
木曜

はまずし
浜寿し
館山寺町2282
☎053-487-1534
10:00~21:00(LO20:30)
水曜

いちたろう
一太郎
館山寺町2044
☎053-487-2822
平日19:00~24:00
土日祝19:00~25:00
月曜

うなぎせんもんのみせ しぶき
うなぎ専門店 志ぶき
館山寺町2252-1
☎053-487-0153
平日11:00~15:00/18:00~20:30
土日祝11:00~15:00/17:00~20:00
月曜夜・水曜(水曜不定休)

おしよくじどころみんしゆく まついち
お食事処民宿 松一
平松町2033
☎053-487-1414
11:00~15:00(夜は予約のみ)
不定休
ご来店の際はお電話にてお問い合わせください

わんだふる とうないと
Wonderful Tonight
館山寺町2303-4
☎053-487-0708
19:00~24:00
月曜・火曜(他不定休)



館山寺温泉の観光スポット

かんざんじ ろーぶうらい
**かんざんじ
ロープウェイ**
館山寺町1891
☎053-487-2121

遊園地と大草山とを結ぶ日本唯一の湖上を渡るロープウェイ。4分間の空中散歩をお楽しみください。

そうとうしゅう かんざんじ
曹洞宗 館山寺
館山寺町2231
☎053-487-0107

弘法大師に開創された浜名湖を望める風光明媚なお寺です。眼病平癒の穴大師や縁結び地藏が有名です。人気の写経、坐禅なども体験できます。

なつ
**マリンスポーツ
プロショップ
NUTS**
館山寺町2277-2
☎053-487-2312

スタンドアップパドルをはじめとし、様々なマリンスポーツが楽しめます。※アクティビティは予約が必要です。

はまなこ おごころ みーじあむ
**浜名湖オルゴール
ミュージアム**
館山寺町1891
☎053-487-2121

展示ホールでは、所蔵オルゴールの定時演奏会が行われ、素敵な音色をお楽しみいただけます。オルゴール作りの体験工房もあります。

はまなこ ぼるぼる
浜名湖パルパル
館山寺町1891
☎053-487-2121

浜名湖畔にあるリゾート遊園地。豊富なアトラクションで小さなお子様から大人までお楽しみいただけます。

はまなこ めーな
**ハマナコマリナー
遊覧船のりば**
館山寺町3289-3
☎053-487-0264

普段着のまま体験できるマリネジャーや毎時00分30分発の遊覧船がご利用出来ます。小さなお子様からワンコも楽しめます。

はまなこ ゆうらんせん
浜名湖遊覧船
かんざんじ港
館山寺町2226-1
☎053-487-0228

四季を通じて移り変わる、浜名湖周辺の美しい景観と観光スポットを、湖上から眺める感動クルージングをお楽しみください。

はままつし どうぶつえん
浜松市動物園
館山寺町199
☎053-487-1122

緑が多く、世界中の動物たちが自然のなかでのびのびと暮らしています。展示動物は約80種以上。

はままつ ふらわーぱーく
**はままつ
フラワーパーク**
館山寺町195
☎053-487-0511

桜や藤、バラ、花しょうぶ、梅、季節の草花など、四季折々の植物が楽しめます。音楽に合わせて水が踊る、高さ15mの噴水ショーが人気。

お土産が買える/
会員の店

遠鉄バス コールセンター ☎053-455-2255 遠鉄タクシー ☎053-412-7777

おむらさけてん
大村酒店
館山寺町2035-1
☎053-487-0139

敷島屋 ☎053-487-5500

ふあみりーまーと
**ファミリーマート
浜松館山寺温泉店**
館山寺町1978-3
☎053-484-2880

公式HP Instagram

浜名湖かんざんじ温泉 Hamanako Kanzanji Onsen

【お問い合わせ】館山寺温泉観光協会
☎053-487-0152

〒431-1209 浜松市中央区館山寺町1832-1



【地図に記載のない賛助会員】中日新聞館山寺ステーション / まがれっと / (有)司 / 愛レディース(株)栄友 / 食事処「のたね」 / 館山寺割烹調理師会 / (有)美緑 喜多川BANQUET / (有)竹泉 / (株)三樹 コンパニオン・ティファニー / トヨタ メディカル・サポート / (有)コスモまり なぎさコンパニオン / (株)パンケットプロデュース クラブG / Prestige浜松コンパニオン(株) G.O.T / (株)ヤタロー / カスタネットデザイン事務所